

w sprawie **zaopiniowania zmiany granic obszaru aglomeracji Starachowice**

Na podstawie art. 18 ust. 2 pkt 15 ustawy z dnia 8 marca 1990r. o samorządzie gminnym (Dz. U. z 2016r. poz. 446), art. 43 ust. 2b ustawy z dnia 18 lipca 2001r. Prawo wodne (Dz. U. z 2015r. poz. 469 z późn. zm.) oraz Rozporządzenia Ministra Środowiska z dnia 22 lipca 2014r. w sprawie sposobu wyznaczania obszaru i granic aglomeracji (Dz. U. z 2014r. poz. 995).

Rada Miejska w Wąchocku uchwala co następuje:

§ 1. Wyraża się pozytywną opinię odnośnie zmiany granic obszaru aglomeracji Starachowice wyznaczonej Uchwałą Nr III/58/14 Sejmiku Województwa Świętokrzyskiego z dnia 29 grudnia 2014 r. w sprawie wyznaczenia obszaru i granic aglomeracji Starachowice (Dz. Urz. Woj. Świętokrzyskiego z 2015r. poz. 93), zgodnie z załącznikami nr 1, nr 2 i nr 3 do niniejszej uchwały.

§ 2. Wykonanie uchwały powierza się Burmistrzowi Miasta i Gminy Wąchock .

§ 3. Uchwała wchodzi w życie z dniem podjęcia.

PRZEWODNICZĄCY
Rady Miejskiej w Wąchocku

mgr Adrian Malinowski

UZASADNIENIE

Uchwałą Nr III/58/14 Sejmiku Województwa Świętokrzyskiego z dnia 29 grudnia 2014 r. w sprawie wyznaczenia obszaru i granic aglomeracji Starachowice (Dz. Urz. Woj. Świętokrzyskiego z 2015r. poz. 93), wyznaczona została aglomeracja Starachowice z oczyszczalnią ścieków w Starachowicach. Wyznaczony obszar aglomeracji Starachowice został zawężony do terenów już skanalizowanych. W związku z V Aktualizacją Krajowego Programu Oczyszczania Ścieków Komunalnych i Master Planu oraz możliwością pozyskania wsparcia finansowego z programów pomocowych Unii Europejskiej, istnieje konieczność poszerzenia aglomeracji o tereny nieskanalizowane, a spełniające warunek wskaźnika koncentracji wymagany w Rozporządzeniu Ministra Środowiska z dnia 22 lipca 2014 roku w sprawie sposobu wyznaczenia obszaru i granic aglomeracji (Dz. U. z 2014 r., poz. 995) dla nowobudowanej sieci kanalizacyjnej. Na obszarze Gminy Mirzec są to tereny nie objęte kanalizacją sanitarną takie jak : Ostrożanka (do nr 1 do 30 i od nr 60 do nr 90), Osiny (od nr 1 do nr 32) oraz Osiny- Majorat(od nr 7 do nr 13).

W skład zmienionej aglomeracji Starachowice wejdą miejscowości zgodnie z załączoną mapą (załącznik Nr 1), wnioskiem propozycji planu aglomeracji Starachowice (załącznik nr 2), z wyłączeniem przydomowych oczyszczalni ścieków na terenie aglomeracji Starachowice (załącznik Nr 3).

Mieszkańcy zamieszkujący tereny nie objęte zmienioną aglomeracją Starachowice będą korzystać z bezodpływowych zbiorników nieczystości ciekłych oraz z przydomowych oczyszczalni ścieków.

Wobec powyższego podjęcie przedmiotowej uchwały jest zasadne.

PRZEWODNICZĄCY
Rady Miejskiej w Wąchocku
mgr Adrian Malinowski

WNIOSEK
PROPOZYCJI PLANU AGLOMERACJI O RÓWNOWAŻNEJ LICZBIE
MIESZKAŃCÓW POWYŻEJ 2 000 RLM

1. Nazwa Aglomeracji: Starachowice
2. RLM Aglomeracji: 85 031
3. Gmina wiodąca w Aglomeracji: Starachowice
4. Gminy w Aglomeracji: Starachowice, Wąchock, Mirzec
5. Wykaz miejscowości w aglomeracji wraz z liczbą mieszkańców w poszczególnych miejscowościach:
 - Starachowice – 50 228 mieszkańców (z wyłączeniem ulic: Kornatka, Letniskowa, Warszawka i Ostrowiecka numery 132, 132A, 134, 136, 136A, 138, 140, 142, 144, 146, 152, 154, 156, 158, 164, 164A, 168)
 - Wąchock – 2 783 mieszkańców (z wyłączeniem ulicy Kieleckiej 19)
 - Parszów – 1 511 mieszkańców (z wyłączeniem ulic: Górna numery 10, 11, 12, 13, 14, 15, Młyńska numery 2, 3, 4, 10, 11, 12, 13, Rzeczna numery 16, 32, 29)
 - Wielka Wieś - 1 320 mieszkańców (z wyłączeniem numerów 355, 358, 359)
 - Węglów – 225 mieszkańców
 - Marcinków – 600 mieszkańców
 - Rataje – 481 mieszkańców
 - Trębowiec Duży – od numeru 1 do 81 – 354 mieszkańców
 - Trębowiec Mały – od numeru 1 do 19 – 121 mieszkańców
 - Trębowiec Krupów – numer 1 – 6 mieszkańców
 - Tychów Nowy – od numeru 1 do 177 – 806 mieszkańców (z wyłączeniem numeru 4)
 - Małyszyn Górny – od numeru 1 do 136 – 632 mieszkańców
 - Osiny – od numeru 1 do 137 – liczba mieszkańców – 616
 - Osiny –Majorat- od numeru 7 do 13- liczba mieszkańców –33
 - Osiny- Mokra Niwa – od numeru 1 do 21 – liczba mieszkańców – 110
 - Mirzec – ul. Modrzewiowa 1 do 8, ul. J. Prendowskiej 1 do 6, ul. Langiewicza 2 do 52 (z wyłączeniem numerów 41A, 43,45,47,49,51) – liczba mieszkańców – 155
 - Mirzec Malcówki – od numeru 1 do 58B – liczba mieszkańców – 248
 - Mirzec Poddąbrowa – od numeru 1A do 71B – liczba mieszkańców – 380
 - Mirzec Poduchowne – od numeru 1 do 26 – liczba mieszkańców – 130
 - Mirzec Korzonek – od numeru 2 do numeru 17 – liczba mieszkańców – 70
 - Mirzec Podborki – od numeru 2 do 44 – liczba mieszkańców – 223
 - Mirzec Stary – od numeru 1 do 39 – liczba mieszkańców – 113
 - Mirzec Majorat – od numeru 1 do 73 – liczba mieszkańców – 323 (z wyłączeniem numerów 54, 55, 65, 66, 67, 68, 69, 71, 72, 72A)
 - Mirzec Ogrody – od numeru 1 do 11 – liczba mieszkańców 53
 - Tychów Stary – od numeru 1A do 178 – liczba mieszkańców – 722 (z wyłączeniem Tychów Stary Podlesie numery 145, 145A,149A, 149B, 151, 151A, 153, 155,155A, 157, 159, 161, 163, 165, 165A, 165B, 167, 167A, 169, 171, 171A, 172, 173, 175A, 177, 177A, 179, 180, 180A, 181, 182, 183, 183A,185)
 - Ostrożanka – od numeru 1 do 90 – liczba mieszkańców 376
 - Gadka – od numeru 1 do 233A – liczba mieszkańców – 1 014
 - Jagodne – od numeru 1 do 173 – liczba mieszkańców – 541 (z wyłączeniem Jagodne Kolonia numery 134, 135, 135A, 136, 137, 138, 174, 175)

PRZEWODNICZĄCY
Rady Miejskiej w Wąchocku

mgr Adrian Malinowski

6. Kanalizacja sanitarna istniejąca na obszarze Aglomeracji:

	Na obszarze aglomeracji ogółem	w tym:				
		Na terenach o przynajmniej 1% średnim spadku	Na terenie stref ochronnych ujęć wód	Na obszarach ochronnych zbiorników wód śródlądowych	Na obszarach objętych formami ochrony przyrody	Na pozostałych obszarach
Długość sieci kanalizacji sanitarnej (w km)	354,03			30,28	179,43	174,60
Rodzaj sieci (grawitacyjna/ciśnieniowa)	grawitacyjna/tłoczna					
Liczba mieszkańców podł. do kanalizacji	58 405			1 149	9 482	48 923
Liczba miejsc noclegowych	1 520				134	1 386
Liczba mieszkańców nie podłączona do kanalizacji sanitarnej	5 339			470	4034	1 305

7. Kanalizacja sanitarna planowana na obszarze Aglomeracji:
 Aglomeracja powiększona będzie o miejscowości Ostrożanka – (nr 60-90 i 1-30) liczba osób 259, oraz Osiny (nr 1-32) i Osiny Majorat (nr 7-13) liczba osób 171

	Na obszarze aglomeracji ogółem	w tym:				
		Na terenach o przynajmniej 1% średnim spadku	Na terenie stref ochronnych ujęć wód	Na obszarach ochronnych zbiorników wód śródlądowych	Na obszarach objętych formami ochrony przyrody	Na pozostałych obszarach / długość sieci prowadzona w pasie drogowym
Długość sieci kanalizacji sanitarnej (w km)	4,73			1,89	4,73	
Rodzaj sieci (grawitacyjna/ciśnieniowa)	grawitacyjna/tłoczna					
Liczba mieszkańców podł. do kanalizacji	430			171	430	
Liczba miejsc noclegowych						

8. Informacja na temat oczyszczalni ścieków:

Nazwa oczyszczalni	Adres oczyszczalni	Przepustowość oczyszczalni		Maksymalny dopływ ścieków do oczyszczalni		Ilość oczyszczanych ścieków komunalnych ogółem w ciągu roku	Rodzaj oczyszczalni (biologiczna, biologiczna z podwyższonym usuwaniem związków azotu i fosforu)	Czy oczyszczalnia ścieków spełnia wymagania rozporządzenia w sprawie warunków jakie należy spełnić	Plan inwestycyjny w latach 2016-2021 (BN, M, MO, R, RM)	Termin realizacji planowanej inwestycji
		średnia	maksymalna	dla okresu pogody bezopadowej	dla okresu pogody opadowej					
		m ³ /d								
Starachowice	ul. Boczna 42, 27-200 Starachowice	15 200	24 000	9 110	20 340	4 861,3	Biologiczna z podwyższonym usuwaniem związków azotu i fosforu	TAK	MO	2019

9. Informacja na temat ścieków powstających na terenie aglomeracji:

Ilość ścieków komunalnych powstających w aglomeracji	Ilość ścieków komunalnych odprowadzanych zbiorczym systemem kanalizacyjnym do oczyszczalni	Ilość ścieków dostarczanych taborem asenizacyjnym	Ilość ścieków oczyszczanych systemami indywidualnymi	Ilość ścieków nieoczyszczonych	Średnie roczne wartości wskaźników ściekach dopływających do oczyszczalni ścieków					Średnie roczne wartości wskaźników ściekach odpływających z oczyszczalni ścieków				
					BZT ₅	ChZT	zawiesina ogólna	azot	fosfor	BZT ₅	ChZT	zawiesina ogólna	azot	fosfor
					tys. m ³ /r					mgO ₂ /l		mg/l		
4 861,9	4 856,5	4,8	0	0	369,0	863,1	468,3	79,9	10,1	7,3	38,3	11,9	13,0	0,4

10. Informacja na temat zamierzeń inwestycyjnych na terenie oczyszczalni ścieków:.....

Modernizacja części osadowej oczyszczalni

11. Wykaz zakładów przemysłowych planowanych do podłączenia do systemu kanalizacji zbiorczej:.....

Brak.

Wartość RLM obliczona dla tych zakładów:.....

12. Uzasadnienie określonej dla aglomeracji równoważnej liczby mieszkańców (RLM).

Liczba osób zamieszkująca teren aglomeracji (w tym zameldowani na pobyt czasowy dłuższy niż 3 miesiące) wynosi 64 174 oraz 1 520 miejsc noclegowych.

Na terenie aglomeracji funkcjonują zakłady przemysłowe dla których obliczona wielkość RLM wynosi 19 337 RLM. Dane do obliczenia wielkość RLM przemysłu: ilość ścieków na dobę w 2016 roku (styczeń-sierpień) 3 205 m³, BZT₅ dla ścieków dopływających do oczyszczalni 362 mgO₂/l. $3\ 205 \times 0,362 / 0,06 = 19\ 337$.

Obliczona wielkość aglomeracji to 85 031 RLM.

Agglomeracja Starachowice jest częściowo objęta Obszarem Chronionego Krajobrazu Dolina Kamiennej - Uchwała Nr XXXV/617/13 Sejmiku Województwa Świętokrzyskiego z dnia 23 września 2013 r. dotycząca wyznaczenia Obszaru Chronionego Krajobrazu Doliny Kamiennej (Dz. Urz. Woj. Święt. poz. 3309), oraz Sieradowickim Obszarem Chronionego Krajobrazu – Uchwała Nr XLIX/881/14 Sejmiku Województwa Świętokrzyskiego z dnia 13 listopada 2014 r w sprawie Sieradowickiego Obszaru Chronionego Krajobrazu (Dz. Urz. Woj.Świętokrz. poz. 3155 z dnia 25.11.2014 r.)

Na terenie aglomeracji znajduje się także częściowo zbiornik wód podziemnych nr 420 Wierzbica Ostrowiec.

Uchwałą Nr III/58/14 Sejmiku Województwa Świętokrzyskiego z dnia 29 grudnia 2014 r. w sprawie wyznaczenia obszaru i granic aglomeracji Starachowice (Dz. Urz. Woj. Świętokrzyskiego z 2015r. poz. 93), wyznaczona została aglomeracja Starachowice z oczyszczalnią ścieków w Starachowicach. Wyznaczony

obszar aglomeracji Starachowice został zawężony do terenów już skanalizowanych. W związku z V Aktualizacją Krajowego Programu Oczyszczania Ścieków Komunalnych i Master Planu oraz możliwością pozyskania wsparcia finansowego z programów pomocowych Unii Europejskiej, istnieje konieczność poszerzenia aglomeracji o tereny nieskanalizowane, a spełniające warunek wskaźnika koncentracji wymagany w Rozporządzeniu Ministra Środowiska z dnia 22 lipca 2014 roku w sprawie sposobu wyznaczenia obszaru i granic aglomeracji (Dz. U. z 2014 r., poz. 995) dla nowobudowanej sieci kanalizacyjnej. Na obszarze Gminy Mirzec są to tereny nie objęte kanalizacją sanitarną takie jak : Ostrożanka (do nr 1 do 30 i od nr 60 do nr 90), Osiny (od nr 1 do nr 32) oraz Osiny- Majorat(od nr 7 do nr 13).

13. Dane osoby sporządzającej wniosek:

Imię i Nazwisko: Robert Pacek

Stanowisko: Specjalista ds. technologii wody i ścieków

Nr telefonu: 41 275 03 63

Adres e-mail: PacekR@pwik.starachowice.pl

PRZEWODNICZĄCY
Rady Miejskiej w Wąchocku

mgr Adrian Malinowski

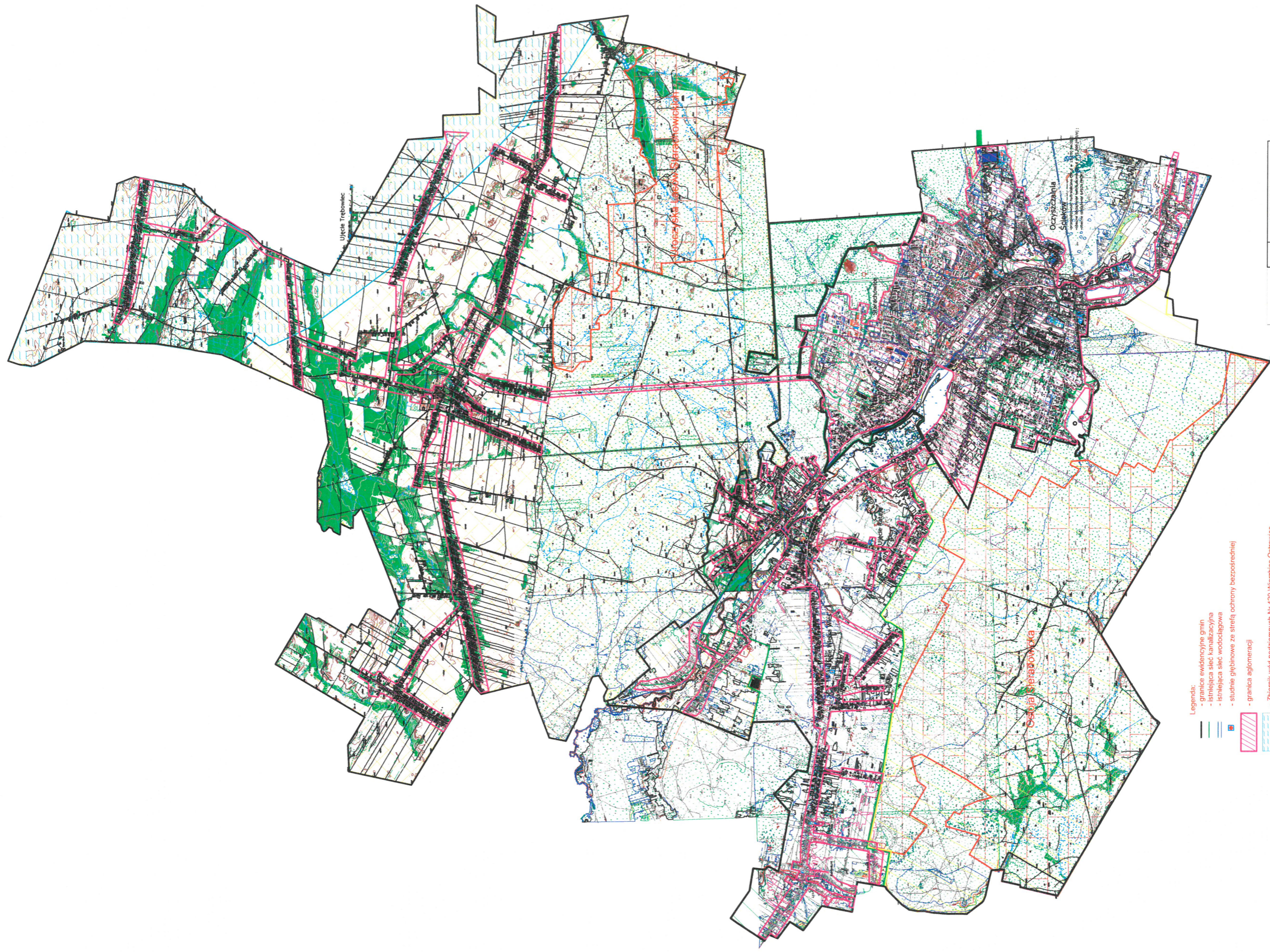
**Wykaz przydomowych oczyszczalni ścieków na terenie aglomeracji
Starachowice**

L.p.	Nr. ewid. działki	Miejscowość	Punkt adresowy	Obręb
1	545/5, 547/4	Mirzec-Poddąbrowa	71B	07
2	290/1	Mirzec-Poddąbrowa	6A	07
3	2568	Mirzec Stary	21C	08
4	2784	Mirzec Stary	32A	08
5	2806	Mirzec Stary	36	08
6	2790/2	Mirzec, ul. Langiewicza	26	07
7	879	Mirzec, ul. Langiewicza	41	07
8	846	Mirzec, ul. Langiewicza	19	07
9	257/4	Mirzec-Majorat	26A	07
10	257/2	Mirzec-Majorat	26	07
11	93/3,93/2, 93/1	Mirzec-Majorat	61	07
12	2772/4	Mirzec- Ogrody	2A	08
13	2511	Mirzec-Korzonek	2	08
14	666/1,667/1,66 3	Tychów Stary	-	13
15	386, 388, 392, 395	Tychów Stary	2A	13
16	151	Tychów Stary	13	13
17	153	Tychów Stary	15	13
18	217/4	Tychów Stary	39A	13
19	270	Tychów Stary	61	13
20	226/2	Tychów Nowy 5A	5A	09
21	329/1,330/1	Tychów Nowy	51A	09
22	176	Tychów Nowy	136A	09
23	276	Trębowiec Duży	43	15
24	531/1	Jagodne	145	03
25	48/3	Gadka	231A	01
26	531/1 i 530/1	Starachowice	Polna 59	06
27	426/4	Starachowice	Lempe 22A	07
28	1094	Starachowice	Krywki 10B	02
29	201	Parszów	Staszica 44	0004
30	699	Wąchock	Wesoła 27	0001
31	4671	Wąchock	Górna	0001

RAZEM: 31 oczyszczalnie x 4osoby na jedną oczyszczalnię = 124 osób

PRZEWODNICZĄCY
Rady Miejskiej w Wąchocku

mgr Adrian Malinowski



- Legenda:
- granice ewidencyjne gmin
 - istniejąca sieć kanalizacyjna
 - istniejąca sieć wodociągowa
 - studnie głębinowe ze strefą ochrony bezpośredniej
 - granica aglomeracji
 - Zbiornik wód podziemnych Nr 420 Wierzbica Ostrowiec
 - Sieradowicki Park Krajobrazowy
 - Natura 2000 - obszary siedliskowe (Ostoja Sieradowicka, Uroczyska Lasow Sieradowickich)
 - obszar chronionego krajobrazu Sieradowicki
 - obszar chronionego krajobrazu Dolina Kamiennej

EPRD	
PLAN AGLOMERACYJNY WĄCHOCKA (ZALICZENIE GRUPY 2)	
AUTOR mgr Adrian Malinowski	DATA 2024
TYTUŁ PLAN AGLOMERACYJNY WĄCHOCKA (ZALICZENIE GRUPY 2)	SKALA 1:5000
M. I. N. I. S. T. R. A. C. J. A. MINISTERSTWO ŚRODOWISKA I OCHRONY TERENÓW IŚCIEK I WOD WARSZAWA	WYKONANIE mgr Adrian Malinowski