

Wąchock, dnia 18.02.2021 r.

BGK.6840.3.2021

WYKAZ NIERUCHOMOŚCI PRZEZNACZONYCH DO SPRZEDAŻY

Burmistrz Miasta i Gminy Wąchock podaje do publicznej wiadomości wykaz nieruchomości stanowiących własność Gminy Wąchock przeznaczonych do sprzedaży w drodze przetargu ustnego nieograniczonego.

Podstawa prawna: art. 35 ust. 1 i 2 ustawy z dnia 21 sierpnia 1997 roku o gospodarce nieruchomościami (t.j. Dz. U. z 2020 r. poz. 1990 z późn. zm.)

Lp.	OZNACZENIE NIERUCHOMOŚCI WEDŁUG KSIĘGI WIECZYSTEJ I EWIDENCJI GRUNTÓW	POWIERZCHNIA NIERUCHOMOŚCI	OPIS NIERUCHOMOŚCI	PRZEZNACZENIE NIERUCHOMOŚCI I SPOSÓB ZAGOSPODAROWANIA	CENA NIERUCHOMOŚCI	INFORMACJE O PRZEZNACZENIU DO SPRZEDAŻY
1.	1335/1 Parszów Kw nr KI1H/000 55245/2 prowadzona przez Wydział Ksiąg Wieczystych Sądu Rejonowego w Starachowicach	0,3900 ha	Nieruchomość gruntowa, stanowiąca działkę ewidencyjną oznaczoną Nr 1335/1, położona w miejscowości Parszów. W najbliższym sąsiedztwie zabudowa mieszkaniowa jednorodzinna i zagrodowa oraz tereny rolne. Działka bezpośrednio przylega do drogi publicznej gminnej o nawierzchni asfaltowej – ulicy Szkolnej. Działka w części przylegającej do ulicy Szkolnej na długości ok. 41 m ma szerokość ok. 27 m pozostała część o szerokości ok. 7,5 m i długości ok. 367 m. Teren płaski, nieużytkowany, nieogrodzony (z	Nieruchomość znajduje się na terenie: - dla którego obecnie brak jest obowiązującego miejscowego planu zagospodarowania przestrzennego, - dla którego nie stwierdzono na dzień dzisiejszy istnienia w obiegu prawnym decyzji o ustaleniu warunków zabudowy i zagospodarowania terenu obejmującej swoim zakresem przedmiotową nieruchomość. Zgodnie z polityką przestrzenną dla obszaru Gminy Wąchock określoną	66.174,00 zł w tym 23% podatku Vat (słownie: sześćdziesiąt sześć tysięcy sto siedemdziesiąt cztery złote 00/100)	Sprzedaż prawa własności nieruchomości

			dwóch stron ogrodzenia sąsiednich nieruchomości), porośnięty roślinnością trawiastą, krzewiastą i samosiejkami drzew m.in. gat. sosna, wierzba, dąb. Na działce znajduje się nieczynna studnia kopana. Przez działkę przebiega odcinek sieci gazowej i odcinek sieci kanalizacji sanitarnej, dostęp do pozostałych sieci uzbrojenia terenu przez działki sąsiednie. W ewidencji gruntów sklasyfikowana została jako: grunty rolne zabudowane na gruntach ornym, grunty orne, pastwiska trwałe, nieużytki i grunty zakrzaczone, zalesione na pastwisku trwałym.	w studium uwarunkowań i kierunków zagospodarowania przestrzennego Gminy Wąchock działka Nr 1335/1 znajduje na obszarach oznaczonych jako tereny mieszkaniowe jednorodzinne i zagrodowe w pasie około 75 m od pasa drogowego ulicy Szkolnej, a w pozostałej części jako tereny rolne i niezabudowane tereny krajobrazowe. W przypadku braku miejscowego planu zagospodarowania przestrzennego, określenie sposobu i możliwości zagospodarowania może nastąpić wyłącznie w drodze decyzji o warunkach zabudowy.	
--	--	--	--	---	--

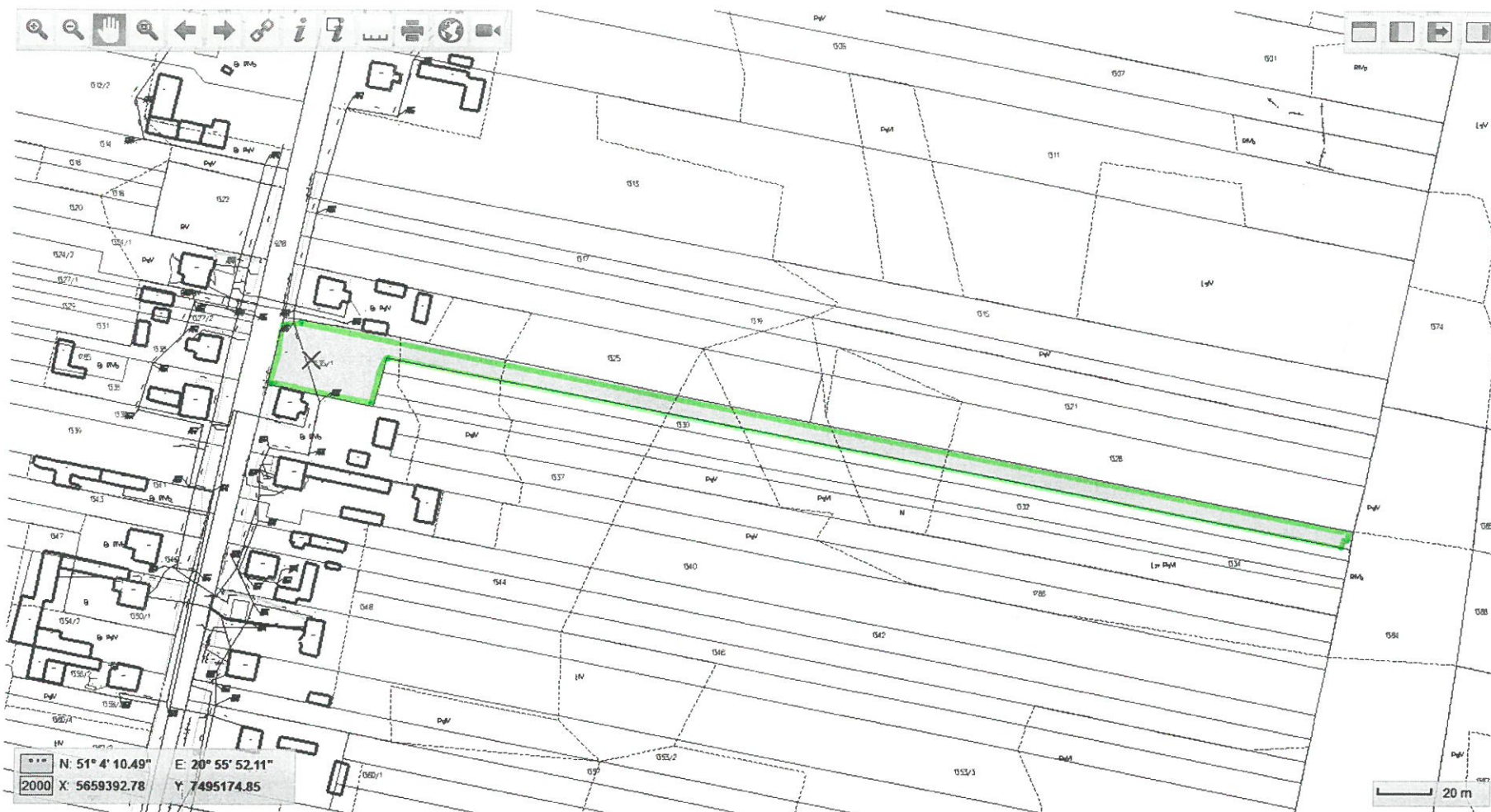
Osoby wymienione w art. 34 ust. 1 pkt 1 i pkt 2 ustawy z dnia 21 sierpnia 1997 roku o gospodarce nieruchomościami (tekst jednolity Dz. U. z 2020 poz. 1990 z późn. zm.), którym przysługuje pierwszeństwo w nabyciu przedmiotowych nieruchomości, w terminie nie krótszym niż 6 tygodni, licząc od dnia wywieszenia wykazu tj. od dnia 23 lutego 2021 roku do dnia 8 kwietnia 2021 roku, mogą złożyć w Urzędzie Miasta i Gminy w Wąchocku ul. Wielkowiejska 1 pokój Nr 10, wnioski o ich nabycie za cenę ustaloną w sposób określony w ustawie o gospodarce nieruchomościami.

Niniejszy wykaz wywiesza się na tablicy ogłoszeń w Urzędzie Miasta i Gminy w Wąchocku na okres 21 dni, licząc od dnia 23 lutego 2021 roku do dnia 16 marca 2021 roku a także zamieszcza się na stronach internetowych gmina.wachock.sisco.info i wachock.pl. Szczegółowych informacji o przedmiocie i warunkach sprzedaży udziela pracownik tut. Urzędu pokój nr 2, tel. (041) 27-36-132.


**BURMISTRZ
MIASTA I GMINY WĄCHOCK
Jarosław Samela**

BURMISTRZ

mgr Jarosław Samela



Kolorem zielonym zaznaczono działkę nr 1335/1 będącą przedmiotem wykazu.
Zamieszczone zdjęcie ma charakter poglądowy.
Wykorzystano mapy pobrane ze strony starachowice.geoportal2.pl .

BURMISTRZ

mgr Jarosław Samela